

직제규정 일부개정규정(안)

1. 제안이유

- 개정된 안전보건관리규정에 의거, 안전노무부 및 중대재해예방팀을 운영본부 소속 하에 두고, 현장 관리업무의 효율성을 위하여 역사환경팀 일부 소속을 변경하기 위함
- 현장 관리업무의 효율성을 위해 역사환경팀 일부 소속 변경

2. 주요골자

☐ 안전노무부 소속 변경

- 중대재해처벌법 시행에 대비하여, 법 시행에 효율적으로 대처하기 위해 사장 직속으로 안전노무부를 신설 · 운영함(`21.9.16, 제68회 이사회 의결)
- 안전보건관리규정 개정 (3분기 노사협의회 `22.10.24)
 - 개정된 안전보건관리규정 의거, 안전보건 총괄 부서는 안전보건관리총괄책임자의 역할을 담당하는 운영본부장 산하에 소속되는 것이 합당
(안전보건관리규정 개정 : 3분기 노사협의회 `22.10.24)
- `22년 9~10월 자회사 정기종합감사 지적사항 : 운영본부장에 대한 안전보건총괄책임자 지정 필요
 - 이에 따라 운영본부장을 안전보건총괄책임자로 임명(12.20)
 - 안전노무부를 운영본부장 관할에 배속하여, 안전보건관리의 책임 및 지휘체계 강화
 - 운영본부장 지휘 하의 각 사업부서별 안전보건관리체계 명령계통 일원화

☐ 역사환경팀 일부 소속 변경

- 역사환경팀 일부 소속 변경 (전체 인원 변경 없음)
 - 현장 관리업무의 효율성을 위해 역사환경팀 일부(강동/잠실/모란역사

환경팀) 소속 변경

변경 전	변경 후
강동역사총괄팀	(변경 없음)
강동역사1팀	잠실역사2팀
강동역사2팀	잠실역사3팀
강동역사3팀	강동역사1팀
강동역사4팀	강동역사2팀
강동역사5팀	강동역사3팀
잠실역사총괄팀	(변경 없음)
잠실역사1팀	(변경 없음)
잠실역사2팀	모란역사3팀
모란역사총괄팀	(변경 없음)
모란역사1팀	(변경 없음)
모란역사2팀	(변경 없음)

3. 참고사항

가. 제안근거

- 『2022년 3분기 정기 노사협의회 및 산업안전보건위원회 결과보고』
- 『2022년 자회사 기관운영실태 종합감사 결과 알림』 중 ‘행정상 조치 처분요구서 2-36
- 『안전보건총괄책임자 지정 보고』

나. 예산조치 : 없음

다. 절차 : 이사회 부의 → 이사회 의결 → 시행

직제규정 일부개정규정(안)

직제규정 중 일부를 다음과 같이 개정한다.

다음과 같이 부칙을 신설한다.

“부 칙

제1조(시행일) 이 규정은 2022년 12월 일부터 시행하되, 2023년 1월 1일부터 적용한다.

제2조(안전노무부 소속 적용례) [별표 2] 개정규정은 금번 이사회 의결일(2022.12.)부터 적용한다.”

[별표1] 정원표 중 ‘다. 직원 ☐ 소속별·직책별 공무직 현황’ 을 다음과 같이 한다.

“ ☐ 소속별·직책별 공무직 현황

소 속		계	총괄팀장	팀장	안전관리자	부팀장	사 원	비 고
총 계		1,655	20	53	2	53	1,527	
청사환경팀		28		1			27	
역 사 환 경 팀	소계	1,299	14	47	2	9	1,227	
	화곡	99	1	3	1		94	
	광화문	134	1	4			129	
	군자	122	1	4			117	
	강동	97	1	3			93	
	성산	112	1	4			107	
	동묘	101	1	4			96	
	석계	61	1	2			58	
	태릉	79	1	3	1		74	
	대공원	79	1	3			75	
	이수	111	1	3			107	
	보라매	90	1	3			86	
	잠실	77	1	3			73	
	모란	84	1	3			80	
	전문청소 고소부위	34		2		6	26	
	전문청소 PSD	19	1	3		3	12	
차 량 환 경 팀	소계	328	6	5		44	273	
	고 덕	60	1	1		8	50	차량 사업소 건물 소속 49명 포함
	도 봉	64	1	1		7	55	
	방 화	58	1	1		7	49	
	신 내	52	1	1		7	43	
	천 왕	61	1	1		8	51	
	모 란	33	1			7	25	

”

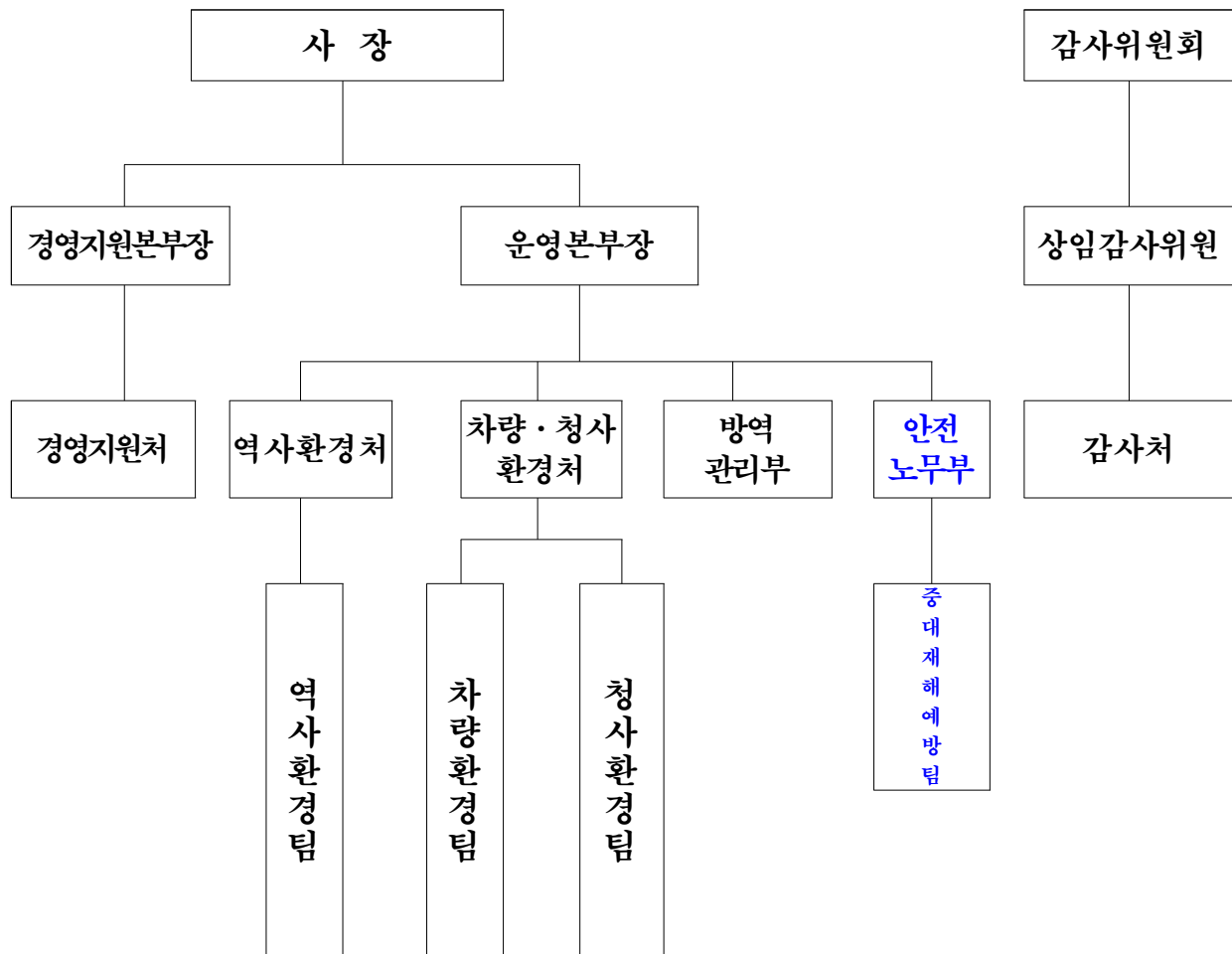
[별표2] 부서 조직표 중 ‘○ 본사’ 를 다음과 같이 한다.

“

[별표 2]

부 서 조 직 표

○ 본사 : 대표이사 1, 상임이사 3, 4차 2부 1팀



”

[별표5] 역사·청사·차량환경팀별 관할구역을 다음과 같이 한다.

“

기 관 명	업무구역
교통공사청사환경팀	공사 본사, 마포구청·한강진·답십리·이수·대공원·영등포·신풍·하남선 청사·강동기술지원반
화곡역사환경팀	방화 ~ 오목교(12역)
광화문역사환경팀	양평 ~ 을지로4가(15역)
군자역사환경팀	동대문역사문화공원 ~ 천호(15역)
강동역사환경팀	강동 ~ 하남검단산, 둔촌동 (12역)
성산역사환경팀	응암 ~ 광흥창(15역)
동묘역사환경팀	대흥 ~ 안암(13역)
석계역사환경팀	고려대 ~ 신내(8역)
태릉역사환경팀	장암 ~ 태릉입구(10역)
대공원역사환경팀	먹골 ~ 독섬유원지역(10역)
이수역사환경팀	청담 ~ 장승배기(12역)
보라매역사환경팀	신대방삼거리 ~ 온수(10역)
잠실역사환경팀	암사 ~ 석촌, 올림픽공원 ~ 마천 (11역)
모란역사환경팀	송파 ~ 모란(12역)
고덕차량환경팀	고덕차량사업소 전동차, 건물, 상일동·하남·마천 회차전동차
도봉차량환경팀	도봉차량사업소 전동차, 건물, 도봉산·장암 회차전동차
방화차량환경팀	방화차량사업소 전동차, 건물, 방화 회차전동차
신내차량환경팀	신내차량사업소 전동차, 건물, 봉화산 회차전동차
천왕차량환경팀	천왕차량사업소 전동차, 건물, 온수·부평구청 회차전동차·석남선
모란차량환경팀	모란차량사업소 전동차, 건물, 암사 회차전동차

”

직제규정 신·구조문대비표

현행								개정안								비고																											
[별표 1] □ 소속별·직책별 공무직 현황								[별표 1] □ 소속별·직책별 공무직 현황								●역사환경팀 일부 소속 변경 (전체 인원 변동 없음) <table><tr><th>변경 전</th><th>변경 후</th></tr><tr><td>강동역사총괄팀</td><td>변경 없음</td></tr><tr><td>강동역사1팀</td><td>잠실역사2팀</td></tr><tr><td>강동역사2팀</td><td>잠실역사3팀</td></tr><tr><td>강동역사3팀</td><td>강동역사1팀</td></tr><tr><td>강동역사4팀</td><td>강동역사2팀</td></tr><tr><td>강동역사5팀</td><td>강동역사3팀</td></tr><tr><td>잠실역사총괄팀</td><td>변경 없음</td></tr><tr><td>잠실역사1팀</td><td>변경 없음</td></tr><tr><td>잠실역사2팀</td><td>모란역사3팀</td></tr><tr><td>모란역사총괄팀</td><td>변경 없음</td></tr><tr><td>모란역사1팀</td><td>변경 없음</td></tr><tr><td>모란역사2팀</td><td>변경 없음</td></tr></table> ●강동역사환경팀 (기존) 총괄팀, 1~5팀 (변경) 총괄팀, 1~3팀 : 강동 1, 2팀 → 잠실 2, 3팀 강동 3, 4, 5팀 → 강동 1, 2, 3팀 ●잠실역사환경팀 (기존) 총괄팀, 1~2팀 (변경) 총괄팀, 1~3팀 : 잠실 2팀 → 모란 3팀 강동 1, 2팀 → 잠실 2, 3팀 ●모란역사환경팀 (기존) 총괄팀, 1~2팀 (변경) 총괄팀, 1~3팀 : 잠실 2팀 → 모란 3팀		변경 전	변경 후	강동역사총괄팀	변경 없음	강동역사1팀	잠실역사2팀	강동역사2팀	잠실역사3팀	강동역사3팀	강동역사1팀	강동역사4팀	강동역사2팀	강동역사5팀	강동역사3팀	잠실역사총괄팀	변경 없음	잠실역사1팀	변경 없음	잠실역사2팀	모란역사3팀	모란역사총괄팀	변경 없음	모란역사1팀	변경 없음	모란역사2팀	변경 없음
변경 전	변경 후																																										
강동역사총괄팀	변경 없음																																										
강동역사1팀	잠실역사2팀																																										
강동역사2팀	잠실역사3팀																																										
강동역사3팀	강동역사1팀																																										
강동역사4팀	강동역사2팀																																										
강동역사5팀	강동역사3팀																																										
잠실역사총괄팀	변경 없음																																										
잠실역사1팀	변경 없음																																										
잠실역사2팀	모란역사3팀																																										
모란역사총괄팀	변경 없음																																										
모란역사1팀	변경 없음																																										
모란역사2팀	변경 없음																																										
소속	계	총괄팀장	팀장	안전관리자	부팀장	사원	비고	소속	계	총괄팀장	팀장	안전관리자	부팀장	사원	비고																												
총계	1,655	20	53	2	53	1,527		총계	1,655	20	53	2	53	1,527																													
청사환경팀	28		1			27		청사환경팀	28		1			27																													
역사환경팀	소계	1,299	14	47	2	9	1,227	역사환경팀	소계	1,299	14	47	2	9	1,227																												
	화곡	99	1	3	1		94		화곡	99	1	3	1		94																												
	광화문	134	1	4			129		광화문	134	1	4			129																												
	군자	122	1	4			117		군자	122	1	4			117																												
	강동	135	1	5			129		강동	97	1	3			93																												
	성산	112	1	4			107		성산	112	1	4			107																												
	동묘	101	1	4			96		동묘	101	1	4			96																												
	석계	61	1	2			58		석계	61	1	2			58																												
	태릉	79	1	3	1		74		태릉	79	1	3	1		74																												
	대공원	79	1	3			75		대공원	79	1	3			75																												
	이수	111	1	3			107		이수	111	1	3			107																												
	보라매	90	1	3			86		보라매	90	1	3			86																												
	잠실	60	1	2			57		잠실	77	1	3			73																												
	모란	63	1	2			60		모란	84	1	3			80																												
	전문청소 교조후위	34		2		6	26		전문청소 교조후위	34		2		6	26																												
	전문청소 PSD	19	1	3		3	12		전문청소 PSD	19	1	3		3	12																												
차량환경팀	소계	328	6	5		44	273	차량환경팀	소계	328	6	5		44	273	차량 사업소 건물 소속 49명 포함																											
	고덕	60	1	1		8	50		고덕	60	1	1		8	50																												
	도봉	64	1	1		7	55		도봉	64	1	1		7	55																												
	방화	58	1	1		7	49		방화	58	1	1		7	49																												
	신내	52	1	1		7	43		신내	52	1	1		7	43																												
	천왕	61	1	1		8	51		천왕	61	1	1		8	51																												
	모란	33	1			7	25		모란	33	1			7	25																												

직제규정 신·구조문대비표

현 행	개 정 안	비 고
<p>[별표 2]</p> <p style="text-align: center;">부 서 조 직 표</p> <p>○ 본 사 : 대표이사 1, 상임이사 3, 4차 2부 1팀</p> <p>○ 현 업 : 22환경팀</p> <p>※ 역사환경팀 (15개팀) : 화곡, 광화문, 군자, 강동, 성산, 동묘, 석계, 태릉, 대공원, 이수, 보라매, 잠실, 모란, 전문청소고소부위, 전문청소PSD</p> <p>차량환경팀 (6개팀) : 고덕, 도봉, 방화, 신내, 천왕, 모란</p> <p>청사환경팀 (1개팀)</p>	<p>[별표 2]</p> <p style="text-align: center;">부 서 조 직 표</p> <p>○ 본 사 : 대표이사 1, 상임이사 3, 4차 2부 1팀</p> <p>○ 현 업 : 22환경팀</p> <p>※ 역사환경팀 (15개팀) : 화곡, 광화문, 군자, 강동, 성산, 동묘, 석계, 태릉, 대공원, 이수, 보라매, 잠실, 모란, 전문청소고소부위, 전문청소PSD</p> <p>차량환경팀 (6개팀) : 고덕, 도봉, 방화, 신내, 천왕, 모란</p> <p>청사환경팀 (1개팀)</p>	<p style="color: blue;">개정된 안전보건 관리규정에 의거,</p> <p style="color: blue;">사장 직속의 안전노무부를 운영본부 산하로 편입</p>

직제규정 신·구조문대비표

현 행		개 정 안		비 고
[별표 5] 역사·청사·차량환경팀별 관할지역		[별표 5] 역사·청사·차량환경팀별 관할지역		<ul style="list-style-type: none"> 역사환경팀 일부 소속 변경 (전체 인원 변동 없음) -강동/잠실/모란환경팀
기 관 명	업무구역	기 관 명	업무구역	
교통공사청사환경팀	공사 본사, 마포구청·한강진·답십리·이수·대공원·영등포·신풍·하남선 청사·강동기술지원반	교통공사청사환경팀	공사 본사, 마포구청·한강진·답십리·이수·대공원·영등포·신풍·하남선 청사·강동기술지원반	
화곡역사환경팀	방화 ~ 오목교(12역)	화곡역사환경팀	방화 ~ 오목교(12역)	
광화문역사환경팀	양평 ~ 을지로4가(15역)	광화문역사환경팀	양평 ~ 을지로4가(15역)	
군자역사환경팀	동대문역사문화공원 ~ 천호(15역)	군자역사환경팀	동대문역사문화공원 ~ 천호(15역)	
강동역사환경팀	강동 ~ 상일동·하남선/마천(18역)	강동역사환경팀	강동 ~ 하남검단산, 둔촌동 (12역)	
성산역사환경팀	응암 ~ 광흥창(15역)	성산역사환경팀	응암 ~ 광흥창(15역)	
동묘역사환경팀	대흥 ~ 안암(13역)	동묘역사환경팀	대흥 ~ 안암(13역)	
석계역사환경팀	고려대 ~ 신내(8역)	석계역사환경팀	고려대 ~ 신내(8역)	
태릉역사환경팀	장암 ~ 태릉입구(10역)	태릉역사환경팀	장암 ~ 태릉입구(10역)	
대공원역사환경팀	먹골 ~ 독섬유원지역(10역)	대공원역사환경팀	먹골 ~ 독섬유원지역(10역)	
이수역사환경팀	청담 ~ 장승배기(12역)	이수역사환경팀	청담 ~ 장승배기(12역)	
보라매역사환경팀	신대방삼거리 ~ 온수(10역)	보라매역사환경팀	신대방삼거리 ~ 온수(10역)	
잠실역사환경팀	암사 ~ 문정(8역)	잠실역사환경팀	암사 ~ 석촌, 올림픽공원 ~ 마천 (11역)	
모란역사환경팀	장지 ~ 모란(9역)	모란역사환경팀	송파 ~ 모란(12역)	
고덕차량환경팀	고덕차량사업소 전동차, 건물, 상일동·하남·마천 회차전동차	고덕차량환경팀	고덕차량사업소 전동차, 건물, 상일동·하남·마천 회차전동차	
도봉차량환경팀	도봉차량사업소 전동차, 건물, 도봉산·장암 회차전동차	도봉차량환경팀	도봉차량사업소 전동차, 건물, 도봉산·장암 회차전동차	
방화차량환경팀	방화차량사업소 전동차, 건물, 방화 회차전동차	방화차량환경팀	방화차량사업소 전동차, 건물, 방화 회차전동차	
신내차량환경팀	신내차량사업소 전동차, 건물, 봉화산 회차전동차	신내차량환경팀	신내차량사업소 전동차, 건물, 봉화산 회차전동차	
천왕차량환경팀	천왕차량사업소 전동차, 건물, 온수·부평구청 회차전동차·석남선	천왕차량환경팀	천왕차량사업소 전동차, 건물, 온수·부평구청 회차전동차·석남선	
모란차량환경팀	모란차량사업소 전동차, 건물, 암사 회차전동차	모란차량환경팀	모란차량사업소 전동차, 건물, 암사 회차전동차	

직제규정 신·구조문대비표

현 행	개 정 안	비고
	<p style="text-align: center;">부 칙</p> <p>제1조(시행일) 이 규정은 2022년 12월 일부터 시행하되, 2023년 1월 1일부터 적용한다.</p> <p>제2조(안전노무부 소속 적용례) [별표 2] 개정규정은 금번 이사회 의결일(2022.12.)부터 적용한다.</p>	<p style="text-align: center;">부칙 신설</p>