

직제규정 일부개정규정(안)

1. 제안이유

- 2024년도 모자회사 위수탁계약 인원변동을 직제규정에 최종 반영
 - 공무직 증원(총 42명)
- 본사/현업부서 조직개편에 따른 부서 신설 / 부서 명칭변경
- 본사/현업부서 직위(책) 신설 / 직위(책) 명칭변경

2. 주요골자

- 2024년도 모자회사 위수탁계약 인원변동을 직제규정에 최종 반영
 - 공무직 증원(총 42명)
 - 역사 9명 : 암사역사공원역 개통관련 인원 6명, 과업추가 관련인원 3명
 - 차량 32명 : 기지건물청소 인원 6명, 전동차청소·경정비 관련 인원 26명
 - 청사 1명 : 태릉입구기술관리소 인원 1명
- 본사/현업부서 조직개편에 따른 부서신설/명칭변경

	기존	변경
본사	4처 2부 1팀	5처 1부 2팀
	경영지원처, 역사환경처, 차량·청사환경처, 감사처, 안전노무부, 방역관리부, 중대재해예방팀	경영지원처, 인사노무처 , 역사환경처, 차량·청사환경처, 감사처, 안전 관리부 , 보건방역팀 , 중대재해예방팀
현업	22환경팀	20환경사업소, 2팀
	※ 역사환경팀(15팀) 차량환경팀(6팀) 청사환경팀(1팀)	※ 역사분야 역사환경사업소(14사업소) 고소전문환경팀(1팀) 차량환경 사업소(6사업소) 청사환경팀(1팀)

- 부서 신설에 따른 업무분장 개정 [별표 6]
 - 경영지원본부 산하에 ‘인사노무처’ 신설 및 인사노무업무 전문화
 - 방역관리부를 ‘보건방역팀’으로 조직 축소

- 본사/현업부서 직위(책) 명칭 변경 및 신설
 - 명칭변경 : 총괄팀장 → 소장
 - ‘부팀장’의 소장에 대한 사무업무 보좌 직제 공식화
 - : 역사환경사업소별 ‘부팀장’ 1명씩을 직제화하여 역사환경사업소장 업무 보좌
 - [부팀장은 기존 현업인원(사원)에서 임명]

※ 조직 변경으로 인한 증원 별도 없음 : 자체 인사발령으로 업무 수행

3. 참고사항

가. 제안근거

- 대표이사 지시사항(2023.12)
- `24년도 서울교통공사 5~8호선 청소업무 위수탁계약(2023.12.29)
- 서울도시철도그린환경(주) 이사회
 - : '제92회 이사회 개최결과 알림' 중 안건 [제324호 2024년도 예산(안) 및 예산서]

나. 예산조치 : 없음

다. 절차 : 이사회 부의 → 이사회 의결 → 시행

직제규정 개정 규정(안)

직제규정 중 일부를 다음과 같이 개정한다.

“제5조(직군 및 직위) ③공무직은 단일 직급이고, 직책은 소장, 팀장, 안전관리자, 부팀장, 사원으로 사장이 임명하며 보직기준은 [별표 3]과 같다.”

“제9조(부서) ①본사에는 경영지원처, 인사노무처, 역사환경처, 차량·청사환경처, 감사처, 안전관리부, 보건방역팀을 두며, 안전관리부 산하에는 중대재해예방팀을 둔다. 부서별 조직은 [별표2]와 같다.”

“제9조(부서) ④환경사업소 및 환경팀별 담당지역은 [별표5]와 같다.”

“제10조(업무분장) ⑤안전관리자는 안전에 관한 기술적인 사항에 대하여 안전보건관리책임자를 보좌하고 관리감독자에게 조언한다. 안전관리자는 소장 직책으로 한다.”

“제11조(업무분장의 조정) ②업무분장에 그 한계가 명확하지 아니하거나 그 한계를 정하지 못할 경우에는 사장이 지정하는 경우를 제외하고는 경영지원처 업무로 하며 경영지원처는 소장 및 팀장이 그 소속직원의 전환배치 업무를 수행하기 어려운 상황일 경우 전환배치 업무를 대신한다.”

다음과 같이 부칙을 신설한다.

“부 칙

제1조(시행일) 이 규정은 2024년 01월 1일부터 시행하되, [별표1]의 정원표 내용은 2024년 1월 1일부터 적용한다. ”

[별표1] 정원표 중 총괄표를 다음과 같이 한다

“

[별표 1]

정 원 표

가. 총괄표

총 정 원	임 원	직 원			
		계	사무직	공무직	특수직
1,734	4	1,730	21	1,708	1

※ 비상임 이사(당연직 3, 위촉직 2)는 미포함”

[별표1] 정원표 중 공무직을 다음과 같이 한다

“다. 직 원

□ 공무직

총 계	역사분야	차량분야			청사분야	비 고
		소계	전동차	기지건물		
1,708	1,316	363	306	57	29	

”

[별표1] 정원표 중 소속별·직책별 공무원 현황을 다음과 같이 한다.

“

□ 소속별·직책별 공무원 현황

소 속			계	소장	팀장	안전관리자	부팀장	사 원	비 고
총 계			1,708	20	54	2	66	1,566	
역사분야	역사환경사업소	소 계	1,316	14	47	2	22	1,231	
		화 곡	100	1	3	1	1	94	
		광 화 문	134	1	4		1	128	
		군 자	121	1	4		1	115	
		강 동	97	1	3		1	92	
		성 산	112	1	4		1	106	
		동 묘	103	1	4		1	97	
		석 계	62	1	2		1	58	
		태 릉	82	1	3	1	1	76	
		대 공 원	79	1	3		1	74	
		이 수	114	1	3		1	109	
		보 라 매	90	1	3		1	85	
		잠 실	85	1	3		1	80	
		모 란	86	1	3		1	81	
		P S D전문	19	1	3		3	12	
	고소전문환경팀		32		2		6	24	
차량환경사업소	소 계	363	6	6		44	307	차량 사업소 건물소속 57명 포함	
	고 덕	71	1	1		8	61		
	도 봉	67	1	1		7	58		
	방 화	62	1	1		7	53		
	신 내	59	1	1		7	50		
	천 왕	62	1	1		8	52		
	모 란	42	1	1		7	33		
청사환경팀		29		1			28		

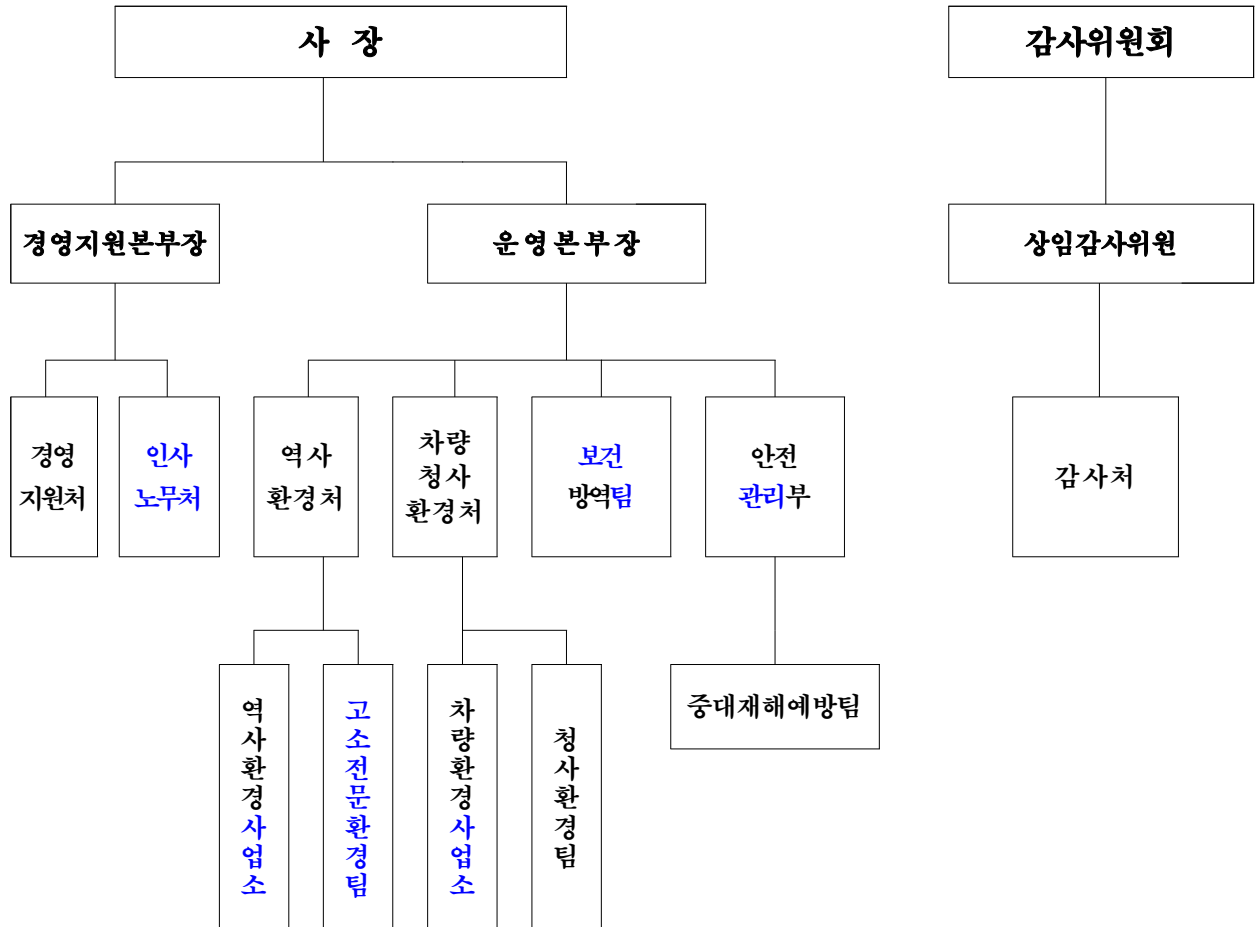
”

【별표2】 부서조직표를 다음과 같이 한다.

“

부 서 조 직 표

○ 본 사 : 대표이사 1, 상임이사 3, 5처 1부 2팀



○ 현 업 : 20환경사업소, 2팀

※ * 역사분야

- 역사환경사업소(14사업소) : 화곡, 광화문, 군자, 강동, 성산, 동묘, 석계,
태릉, 대공원, 이수, 보라매, 잠실, 모란, PSD전문

- 고소전문환경팀(1팀)

* 차량환경사업소(6사업소) : 고덕, 도봉, 방화, 신내, 천왕, 모란

* 청사환경팀(1팀) ”

[별표3] 직위(책)별 보직기준을 다음과 같이 한다.

“

직위(책)별 보직기준

직 위(책)	직 급	비 고
차장, 부장, 팀장(본사), 차장	사무직 3급 이상	
소장, 팀장, 부팀장, 안전관리자	공무직	공무직은 단일직급으로 소장, 팀장, 부팀장, 안전관리자 직위부여 가능 다만, 안전관리자는 산업안전보건법에 의거 자격 있는 자에 한함
	특수직 3-5급	

”

[별표4] 본사 및 현업기관 위치를 다음과 같이 한다.

“

본사 및 현업기관 위치

1. 본 사

기관명	위치
서울도시철도그린환경(주)	서울특별시 마포구 월드컵로 202(성산동, 2층)

2. 현업기관

기 관 명	위 치
교통공사청사환경팀	서울특별시 성동구 천호대로 346
화곡역사환경 사업소	서울특별시 강서구 화곡로 168
광화문역사환경 사업소	서울특별시 세종대로 지하 172
군자역사환경 사업소	서울특별시 광진구 천호대로 550
강동역사환경 사업소	서울특별시 강동구 천호대로 지하 1097
성산역사환경 사업소	서울특별시 마포구 월드컵로 240
동묘역사환경 사업소	서울특별시 종로구 지봉로 24
석계역사환경 사업소	서울특별시 노원구 화랑로 347-1
태릉역사환경 사업소	서울특별시 노원구 동일로 지하 992-1
대공원역사환경 사업소	서울특별시 광진구 능동로 210
이수역사환경 사업소	서울특별시 동작구 사당로 310
보라매역사환경 사업소	서울특별시 동작구 상도로 76
잠실역사환경 사업소	서울특별시 송파구 올림픽로 지하 305
모란역사환경 사업소	경기도 성남시 수정구 산성대로 100
고덕차량환경 사업소	서울특별시 강동구 아리수로 87길 32
도봉차량환경 사업소	경기도 의정부시 서계로 42
방화차량환경 사업소	서울특별시 강서구 금낭화로26가길 152-39
신내차량환경 사업소	서울특별시 중랑구 용마산로136길 33
천왕차량환경 사업소	서울특별시 구로구 광남로 54
모란차량환경 사업소	경기도 성남시 중원구 여수대로 182
PSD전문환경사업소	서울특별시 용산구 이태원로 지하 177
고소전문환경팀	서울특별시 은평구 통일로 지하 723-1

”

[별표 5] 역사·청사·차량환경팀별 관할지역을 다음과 같이 한다.

“

역사·청사·차량환경팀별 관할지역

기 관 명	업무구역
교통공사청사환경팀	공사 본사, 마포구청·한강진·답십리·이수·대공원·영등포·신풍·하남선 청사·강동기술지원반·태릉입구
화곡역사환경사업소	방화 ~ 오목교(12역)
광화문역사환경사업소	양평 ~ 을지로4가(15역)
군자역사환경사업소	동대문역사문화공원 ~ 천호(15역)
강동역사환경사업소	강동 ~ 하남검단산, 둔촌동 (12역)
성산역사환경사업소	응암 ~ 광흥창(15역)
동묘역사환경사업소	대흥 ~ 안암(13역)
석계역사환경사업소	고려대 ~ 신내(8역)
태릉역사환경사업소	장암 ~ 태릉입구(10역)
대공원역사환경사업소	먹골 ~ 뚝섬유원지역(10역)
이수역사환경사업소	청담 ~ 장승배기(12역)
보라매역사환경사업소	신대방삼거리 ~ 온수(10역)
잠실역사환경사업소	암사 ~ 석촌, 올림픽공원 ~ 마천 (11역)
모란역사환경사업소	송파 ~ 모란(12역)
고덕차량환경사업소	고덕차량사업소 전동차, 건물, 상일동·하남·마천 회차전동차
도봉차량환경사업소	도봉차량사업소 전동차, 건물, 도봉산·장암 회차전동차
방화차량환경사업소	방화차량사업소 전동차, 건물, 방화 회차전동차
신내차량환경사업소	신내차량사업소 전동차, 건물, 봉화산 회차전동차
천왕차량환경사업소	천왕차량사업소 전동차, 건물, 온수·부평구청 회차전동차·석남선
모란차량환경사업소	모란차량사업소 전동차, 건물, 암사 회차전동차
PSD전문환경사업소	5~8호선 관할 역사의 PSD시설
고소전문환경팀	5~8호선 관할 역사의 캐노피 등 고소부위

”

[별표 6] 본사 및 현업기관 업무 분장을 다음과 같이 한다.

“

본사 및 현업기관 업무 분장

구 분		세부 업무분장
경 영 지 원 처	처 장	<ul style="list-style-type: none"> · 경영지원처 업무 총괄 - 기획, 총무, 회계, 예산 인사, 복무 업무 등 관리감독
	직 원	<ul style="list-style-type: none"> · 이사회 및 주주총회 관련 업무 · 경영계획 수립 및 경영평가 관련 업무 · 신규채용, 신원조회 등 인력관리 업무 · 인사자료 관리업무 · 근무평정 수립 및 시행관리 업무 · 승진, 전보 등 인사 관련 업무 · 규정 제·개정 등 관련 업무 · 회의 및 소송 등 법무관리 업무 · 회계 및 예산관리 업무 <ul style="list-style-type: none"> - 예산수립 및 운영, 급여 및 퇴직금 관련업무 - 복지 및 세무 관련 업무 · 지출 및 자금관리 관련 업무 · 업무전산화 및 홈페이지 관련 업무 등 · 계약 관련 업무 · 기타 경영지원 전반 사항에 관한 업무
인 사 노 무 처	처 장	<ul style="list-style-type: none"> · 인사노무처 업무 총괄 - 인사, 교육 및 노무 등 관리감독
	직 원	<ul style="list-style-type: none"> · 신규채용, 신원조회 등 인력관리 업무 · 인사자료 관리업무 · 근무평정 수립 및 시행관리 업무 · 승진, 전보 등 인사 관련 업무 · 포상 및 징계 관련 업무 · 노무 관리업무(고충처리 관련 업무 포함) · 교육 기획·관리 업무 · 기타 인사노무 전반 사항에 관한 업무
역 사 환 경 처	처 장	<ul style="list-style-type: none"> · 역사환경처 업무 총괄 - 청소장비 및 재료 관리, 직원 근태관리, 역사관리
	직 원	<ul style="list-style-type: none"> · 역사분야 <ul style="list-style-type: none"> - 해당분야 청소계획 수립 및 실적관리 관련 업무 - 해당분야 청소 관련 업무 - 해당분야 직원근태 관리 및 직무교육 관련 업무 - 해당분야 물품 구매 및 관리업무

		<ul style="list-style-type: none">- 해당분야 현장 비품 관리 업무- 해당분야 각종 신고 및 외부수검 관련 업무 등· 현장 자산관리 업무 총괄· 청소장비 및 청소재료 관련 업무· 현장직원 교육훈련 업무 총괄	
차량·청사환경처	처 장	<ul style="list-style-type: none">· 차량·청사환경처 업무 총괄- 교육, 청소장비 및 재료 관리, 직원 근태관리, 차량·청사관리	
	직 원	<ul style="list-style-type: none">· 차량·청사분야<ul style="list-style-type: none">- 해당분야 청소계획 수립 및 실적관리 관련 업무- 해당분야 청소 관련 업무- 해당분야 직원근태 관리 및 직무교육 관련 업무- 해당분야 물품 구매 및 관리업무- 해당분야 현장 비품 관리 업무- 해당분야 각종 신고 및 외부수검 관련 업무 등· 현장 비품 구매 및 관리 업무	
안전관리부	부 장	<ul style="list-style-type: none">· 안전관리부 업무 총괄- 안전업무, 산재업무, 중대재해예방업무, 노무업무	
	직 원	<ul style="list-style-type: none">· 안전 및 산재 관련 업무· 노무 관리업무(고충처리 관련 업무 포함)· 단체협약 및 노사협의회 관련 업무	
	중대재해예방팀	팀 장	<ul style="list-style-type: none">· 안전관리부장을 보좌하여 중대재해예방 업무 수행 및 관리감독· 중대재해 발생 위험 등에 대한 방지정책의 수립· 중대재해예방 관련 예산의 편성 및 집행관리 등
		직 원	<ul style="list-style-type: none">· 안전관리부장 및 중대재해예방팀장의 중대재해 예방 및 안전업무 지원· 현장점검 및 개선사항 발굴· 중대재해예방 관련 예산 집행 실무 등
보건방역팀	팀 장	<ul style="list-style-type: none">· 보건방역팀 업무 총괄	
	직 원	<ul style="list-style-type: none">· 역사, 차량·청사분야 방역소독 관련 업무· 방역소독 기간제 관련업무· 보건 업무	
감사처	처 장	<ul style="list-style-type: none">· 감사처 업무 총괄- 일상 및 회계 관련 감사, 직원 비위 등 관리감독	
	직 원	<ul style="list-style-type: none">· 일상 및 회계 관련 감사 업무· 직원 비위 관련 업무 등	

구 분	세부 업무분장
소장	<ul style="list-style-type: none"> · 관할지역 및 담당역사(차량환경팀) 업무총괄 · 관할지역 직원 전환 배치 · 관할지역 및 담당역사(차량환경팀) 물품 및 장비관리 · 공사, 본사 요청사항 이행 및 관리책임 · 관할지역 방역소독 시행, 관할지역 과업수행 확인 · 관할지역 소속직원 근태관리 · 관할지역 및 담당역사(차량환경팀) 안전관리 업무수행 · 산업안전 등 교육시행 · 기타 소속 현장 업무수행에 필요한 사항 등
PSD전문환경사업 소장	<ul style="list-style-type: none"> · 관할지역 업무총괄 · 관할지역 직원 전환 배치 · 관할지역 물품 및 장비관리 · 공사, 본사 요청사항 이행 및 관리책임 · 관할지역 과업수행 확인 · 관할지역 소속직원 근태관리 · 관할지역 철도작업관련 안전관리 업무수행 · 산업안전 등 교육시행 · 기타 소속 현장 업무수행에 필요한 사항 등
역사청사환경팀 팀장	<ul style="list-style-type: none"> · 관할 담당역사(청사) 업무총괄 · 관할 담당역사(청사) 직원 전환 배치 · 관할 담당역사(청사) 물품 및 장비관리 · 공사, 본사 요청사항 이행 및 관리책임 · 관할지역 역사(청사) 방역소독 직접 시행, 과업수행 확인 · 담당역사(청사) 소속직원 근태관리 · 담당역사(청사) 안전관리 업무수행, 산업안전 등 교육시행 · 기타 소속 현장 업무수행에 필요한 사항 등
부팀장	<ul style="list-style-type: none"> · 소장(팀장) 부재 시 업무 대행 · 소속직원 근태관리, 과업수행 · 소속직원 업무수행 시 안전관리 · 소장(팀장)을 보좌하여, 사무업무 수행 · 기타 소속 현장 업무수행에 필요한 사항 등
PSD팀장	<ul style="list-style-type: none"> · 관할 담당지역 업무총괄 · 관할 담당지역 직원 전환 배치 · 관할 담당지역 물품 및 장비관리 · 공사, 본사 요청사항 이행 및 관리책임 · 관할 담당지역 과업수행 확인 · 담당지역 소속직원 근태관리 · 담당지역 철도작업관련 안전관리 업무수행, 산업안전 등 교육시행 · 기타 소속 현장 업무수행에 필요한 사항 등

고소전문환경팀장	<ul style="list-style-type: none"> · 관할 담당지역 업무총괄 · 관할 담당지역 직원 전환 배치 · 관할 담당지역 물품 및 장비관리 · 공사, 본사 요청사항 이행 및 관리책임 · 관할 담당지역 과업수행 확인 · 담당지역 소속직원 근태관리 · 담당지역 안전관리 업무수행, 산업안전 등 교육시행 · 기타 소속 현장 업무수행에 필요한 사항 등
안전관리자	<ul style="list-style-type: none"> · 산업안전보건법에 따른 안전관리 업무
차량환경팀 팀장	<ul style="list-style-type: none"> · 관할지역 전동차 청소업무 총괄 · 관할지역 직원 전환배치 · 관할지역 물품 및 장비관리 · 전동차 방역소독 시행, 과업수행 확인 · 공사, 본사 요청사항 이행 · 소장 부재 시 업무 대행 · 관할지역 소속직원 근태관리 업무 · 관할지역 안전관리 업무 · 기타 소속 현장 업무수행에 필요한 사항 등
차량환경팀 부팀장	<ul style="list-style-type: none"> · 차량환경팀 물품 및 장비관리 · 팀장 부재 시 업무 대행 · 전동차 방역소독 직접 시행 · 차량환경팀 안전관리 업무 · 기타 소속 현장 업무수행에 필요한 사항 등

직제규정 신·구조문대비표

현 행	개 정 안	근 거
<p>제5조(직군 및 직위) ③공무직은 단일 직급이고, 직책은 총괄팀장, 팀장, 안전관리자, 부팀장, 사원으로 사장이 임명하며 보직기준은 [별표 3]과 같다.</p>	<p>제5조(직군 및 직위) ③공무직은 단일 직급이고, 직책은 소장, 팀장, 안전관리자, 부팀장, 사원으로 사장이 임명하며 보직기준은 [별표 3]과 같다.</p>	
<p>제9조(부서) ①본사에는 경영지원처, 역사환경처, 차량·청사환경처, 감사처, 안전노무부, 방역관리부를 두며, 안전노무부 산하에는 중대재해예방팀을 둔다. 부서별 조직은 [별표2]와 같다.</p>	<p>제9조(부서) ①본사에는 경영지원처, 인사노무처, 역사환경처, 차량·청사환경처, 감사처, 안전관리부, 보건방역팀을 두며, 안전관리부 산하에는 중대재해예방팀을 둔다. 부서별 조직은 [별표2]와 같다.</p>	
<p>제9조(부서) ④역사 및 차량환경팀별 담당지역은 [별표5]와 같다.</p>	<p>제9조(부서) ④환경사업소 및 환경팀별 담당지역은 [별표5]와 같다.</p>	

직제규정 신·구조문대비표

현 행	개 정 안	근 거
<p>제10조(업무분장) ⑤안전관리자는 안전에 관한 기술적인 사항에 대하여 안전보건관리책임자를 보좌하고 관리감독자에게 조언한다. 안전관리자는 총괄팀장 직책으로 한다.</p>	<p>제10조(업무분장) ⑤안전관리자는 안전에 관한 기술적인 사항에 대하여 안전보건관리책임자를 보좌하고 관리감독자에게 조언한다. 안전관리자는 소장 직책으로 한다.(개정 2018.12.21.)</p>	
<p>제11조(업무분장의 조정) ②업무분장에 그 한계가 명확하지 아니하거나 그 한계를 정하지 못할 경우에는 사장이 지정하는 경우를 제외하고는 경영지원처 업무로 하며 경영지원처는 총괄팀장 및 팀장이 그 소속직원의 전환배치 업무를 수행하기 어려운 상황일 경우 전환배치 업무를 대신한다.</p>	<p>제11조(업무분장의 조정) ②업무분장에 그 한계가 명확하지 아니하거나 그 한계를 정하지 못할 경우에는 사장이 지정하는 경우를 제외하고는 경영지원처 업무로 하며 경영지원처는 소장 및 팀장이 그 소속직원의 전환배치 업무를 수행하기 어려운 상황일 경우 전환배치 업무를 대신한다.</p>	

직제규정 신·구조문대비표

현 행	개 정 안	근 거
<p><부 칙 신 설></p>	<p>부 칙</p> <p>제1조(시행일) 이 규정은 2024년 01월 일부터 시행하되, [별표1]의 정원표 내용은 2024년 1월 1일부터 적용한다.</p>	

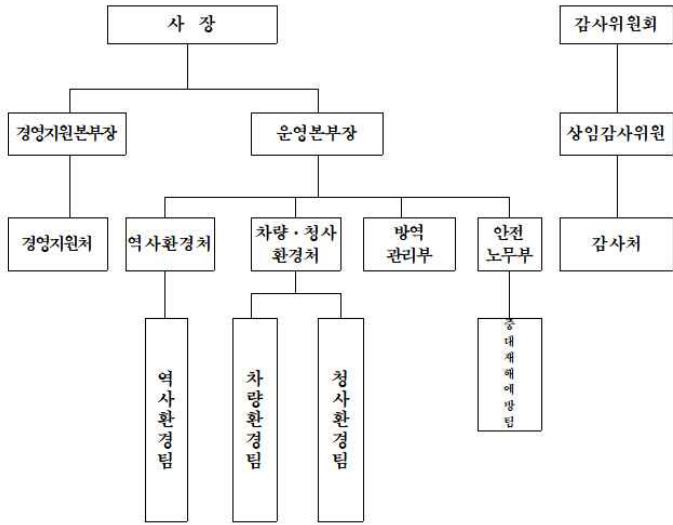
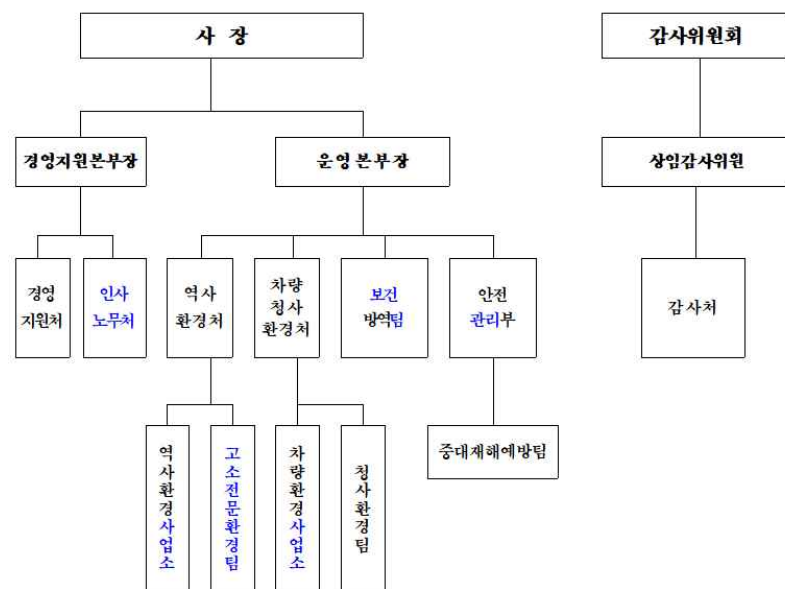
직제규정 신·구조문대비표

현행						개정안						근거	
[별표 1]						[별표 1]							
정원표						정원표							
가. 총괄표						가. 총괄표							
총정원	임원	직원				총정원	임원	직원					
		계	사무직	공무직	특수직			계	사무직	공무직	특수직		
1,692	4	1,688	21	1,666	1	1,734	4	1,730	21	1,708	1		
※ 비상임 이사(당연직 3, 위촉직 2)는 미포함						※ 비상임 이사(당연직 3, 위촉직 2)는 미포함							
<input type="checkbox"/> 공무직						<input type="checkbox"/> 공무직							
총계	역사분야	차량분야			청사분야	비고	총계	역사분야	차량분야			청사분야	비고
		소계	전동차	기지건물					소계	전동차	기지건물		
1,666	1,307	331	280	51	28		1,708	1,316	363	306	57	29	

직제규정 신·구조문대비표

현행								개정안								근거			
[별표 1] □ 소속별·직책별 공무직 현황								[별표 1] □ 소속별·직책별 공무직 현황											
소속		계	총괄 팀장	팀 장	안전 관리자	부팀장	사원	비고	소속		계	소 장	팀 장	안전 관리자	부팀장			사원	비고
총계		1,666	20	53	2	53	1,538		총계		1,708	20	54	2	66			1,566	
청사환경팀		28		1			27		역사 환경 사업 소	소계		1,316	14	47	2	22	1,231		
역사 환경 팀	소계		1,307	14	47	2	9	1,235		화곡	100	1	3	1	1	94			
	화곡		99	1	3	1		94		광화문	134	1	4		1	128			
	광화문		134	1	4			129		군자	121	1	4		1	115			
	군자		121	1	4			116		강동	97	1	3		1	92			
	강동		97	1	3			93		성산	112	1	4		1	106			
	성산		112	1	4			107		동묘	103	1	4		1	97			
	동묘		103	1	4			98		석계	62	1	2		1	58			
	석계		60	1	2			57		태릉	82	1	3	1	1	76			
	태릉		80	1	3	1		75		대공원	79	1	3		1	74			
	대공원		79	1	3			75		이수	114	1	3		1	109			
	이수		114	1	3			110		보라매	90	1	3		1	85			
	보라매		90	1	3			86		잠실	85	1	3		1	80			
	잠실		79	1	3			75		모란	86	1	3		1	81			
	모란		86	1	3			82		P S D 전문	19	1	3		3	12			
	전문청소 고소부위		34		2		6	26		고소 전문환경팀		32		2		6	24		
전문청소 PSD		19	1	3		3	12	차량 환경 사업 소	소계		363	6	6		44	307	차량 사업 소 건물 소속 57명 포함		
차량 환경 팀	소계		331	6	5		44		276	고덕	71	1	1		8	61			
	고덕		63	1	1		8		53	도봉	67	1	1		7	58			
	도봉		63	1	1		7		54	방화	62	1	1		7	53			
	방화		58	1	1		7		49	신내	59	1	1		7	50			
	신내		54	1	1		7		45	천왕	62	1	1		8	52			
	천왕		60	1	1		8		50	모란	42	1	1		7	33			
모란		33	1			7	25	청사환경팀 (별표 상의 순서변경)		29		1		28					

직제규정 신·구조문대비표

현 행	개 정 안	근 거
<p>[별표 2]</p> <h3 style="text-align: center;">부 서 조 직 표</h3> <p>○ 본 사 : 대표이사 1, 상임이사 3, 4처 2부 1팀</p>  <p>○ 현 업 : 22환경팀</p> <p>※ 역사환경팀(15개팀) : 화곡, 광화문, 군자, 강동, 성산, 동묘, 석계, 태릉, 대공원, 이수, 보라매, 잠실, 모란, 전문청소고소부위, 전문청소PSD</p> <p>차량환경팀 (6개팀) : 고덕, 도봉, 방화, 신내, 천왕, 모란</p> <p>청사환경팀 (1개팀)</p>	<p>[별표 2]</p> <h3 style="text-align: center;">부 서 조 직 표</h3> <p>○ 본 사 : 대표이사 1, 상임이사 3, 5처 1부 2팀</p>  <p>○ 현 업 : 20환경사업소, 2팀</p> <p>※ * 역사분야</p> <p>- 역사환경사업소(14사업소) : 화곡, 광화문, 군자, 강동, 성산, 동묘, 석계, 태릉, 대공원, 이수, 보라매, 잠실, 모란, PSD전문</p> <p>- 고소전문환경팀 (1팀)</p> <p>* 차량환경사업소(6사업소) : 고덕, 도봉, 방화, 신내, 천왕, 모란</p> <p>* 청사환경팀 (1개팀)</p>	

직제규정 신·구조문대비표

현 행	개 정 안	근 거																								
<p>[별표 3]</p> <p style="text-align: center;">직위(책)별 보직기준</p> <table border="1"> <tr> <th>직 위(책)</th><th>직 급</th><th>비 고</th></tr> <tr> <td>차장, 부장, 팀장(본사), 차장</td><td>사무직 3급 이상</td><td></td></tr> <tr> <td>총괄팀장, 팀장, 부팀장, 안전관리자</td><td>공무직</td><td>공무직은 단일직급으로 총괄팀장, 팀장, 부팀장, 안전관리자 직위부여 가능 다만, 안전관리자는 산업안전보건법에 의거 자격 있는 자에 한함</td></tr> <tr> <td></td><td>특수직 3-5급</td><td></td></tr> </table>	직 위(책)	직 급	비 고	차장, 부장, 팀장(본사), 차장	사무직 3급 이상		총괄팀장, 팀장, 부팀장, 안전관리자	공무직	공무직은 단일직급으로 총괄팀장, 팀장, 부팀장, 안전관리자 직위부여 가능 다만, 안전관리자는 산업안전보건법에 의거 자격 있는 자에 한함		특수직 3-5급		<p>[별표 3]</p> <p style="text-align: center;">직위(책)별 보직기준</p> <table border="1"> <tr> <th>직 위(책)</th><th>직 급</th><th>비 고</th></tr> <tr> <td>차장, 부장, 팀장(본사), 차장</td><td>사무직 3급 이상</td><td></td></tr> <tr> <td>소장, 팀장, 부팀장, 안전관리자</td><td>공무직</td><td>공무직은 단일직급으로 소장, 팀장, 부팀장, 안전관리자 직위부여 가능 다만, 안전관리자는 산업안전보건법에 의거 자격 있는 자에 한함</td></tr> <tr> <td></td><td>특수직 3-5급</td><td></td></tr> </table>	직 위(책)	직 급	비 고	차장, 부장, 팀장(본사), 차장	사무직 3급 이상		소장 , 팀장, 부팀장, 안전관리자	공무직	공무직은 단일직급으로 소장 , 팀장, 부팀장, 안전관리자 직위부여 가능 다만, 안전관리자는 산업안전보건법에 의거 자격 있는 자에 한함		특수직 3-5급		
직 위(책)	직 급	비 고																								
차장, 부장, 팀장(본사), 차장	사무직 3급 이상																									
총괄팀장, 팀장, 부팀장, 안전관리자	공무직	공무직은 단일직급으로 총괄팀장, 팀장, 부팀장, 안전관리자 직위부여 가능 다만, 안전관리자는 산업안전보건법에 의거 자격 있는 자에 한함																								
	특수직 3-5급																									
직 위(책)	직 급	비 고																								
차장, 부장, 팀장(본사), 차장	사무직 3급 이상																									
소장 , 팀장, 부팀장, 안전관리자	공무직	공무직은 단일직급으로 소장 , 팀장, 부팀장, 안전관리자 직위부여 가능 다만, 안전관리자는 산업안전보건법에 의거 자격 있는 자에 한함																								
	특수직 3-5급																									

직제규정 신·구조문대비표

현행	개정안	근거																																																																																																
<div>[별표 4]</div> <div>본사 및 현업기관 업무 분장</div> <div>1. 본사</div> <table><tr><th>기관명</th><th>위치</th></tr><tr><td>서울도시철도그린환경(주)</td><td>서울특별시 마포구 월드컵로 202(성산동, 2층)</td></tr></table> <div>2. 현업기관</div> <table><tr><th>기관명</th><th>위치</th></tr><tr><td>교통공사청사환경팀</td><td>서울특별시 성동구 천호대로 346</td></tr><tr><td>화곡역사환경팀</td><td>서울특별시 강서구 화곡로 168</td></tr><tr><td>광화문역사환경팀</td><td>서울특별시 세종대로 지하 172</td></tr><tr><td>군자역사환경팀</td><td>서울특별시 광진구 천호대로 550</td></tr><tr><td>강동역사환경팀</td><td>서울특별시 강동구 천호대로 지하 1097</td></tr><tr><td>성산역사환경팀</td><td>서울특별시 마포구 월드컵로 240</td></tr><tr><td>동묘역사환경팀</td><td>서울특별시 종로구 지봉로 24</td></tr><tr><td>석계역사환경팀</td><td>서울특별시 노원구 화랑로 347-1</td></tr><tr><td>태릉역사환경팀</td><td>서울특별시 노원구 동일로 지하 992-1</td></tr><tr><td>대공원역사환경팀</td><td>서울특별시 광진구 능동로 210</td></tr><tr><td>이수역사환경팀</td><td>서울특별시 동작구 사당로 310</td></tr><tr><td>보라매역사환경팀</td><td>서울특별시 동작구 상도로 76</td></tr><tr><td>잠실역사환경팀</td><td>서울특별시 송파구 올림픽로 지하 305</td></tr><tr><td>모란역사환경팀</td><td>경기도 성남시 수정구 산성대로 100</td></tr><tr><td>고덕차량환경팀</td><td>서울특별시 강동구 아리수로 87길 32</td></tr><tr><td>도봉차량환경팀</td><td>경기도 의정부시 서계로 42</td></tr><tr><td>방화차량환경팀</td><td>서울특별시 강서구 금남화로26가길 152-39</td></tr><tr><td>신내차량환경팀</td><td>서울특별시 중랑구 용마산로136길 33</td></tr><tr><td>천왕차량환경팀</td><td>서울특별시 구로구 광남로 54</td></tr><tr><td>모란차량환경팀</td><td>경기도 성남시 중원구 여수대로 182</td></tr></table>	기관명	위치	서울도시철도그린환경(주)	서울특별시 마포구 월드컵로 202(성산동, 2층)	기관명	위치	교통공사청사환경팀	서울특별시 성동구 천호대로 346	화곡역사환경팀	서울특별시 강서구 화곡로 168	광화문역사환경팀	서울특별시 세종대로 지하 172	군자역사환경팀	서울특별시 광진구 천호대로 550	강동역사환경팀	서울특별시 강동구 천호대로 지하 1097	성산역사환경팀	서울특별시 마포구 월드컵로 240	동묘역사환경팀	서울특별시 종로구 지봉로 24	석계역사환경팀	서울특별시 노원구 화랑로 347-1	태릉역사환경팀	서울특별시 노원구 동일로 지하 992-1	대공원역사환경팀	서울특별시 광진구 능동로 210	이수역사환경팀	서울특별시 동작구 사당로 310	보라매역사환경팀	서울특별시 동작구 상도로 76	잠실역사환경팀	서울특별시 송파구 올림픽로 지하 305	모란역사환경팀	경기도 성남시 수정구 산성대로 100	고덕차량환경팀	서울특별시 강동구 아리수로 87길 32	도봉차량환경팀	경기도 의정부시 서계로 42	방화차량환경팀	서울특별시 강서구 금남화로26가길 152-39	신내차량환경팀	서울특별시 중랑구 용마산로136길 33	천왕차량환경팀	서울특별시 구로구 광남로 54	모란차량환경팀	경기도 성남시 중원구 여수대로 182	<div>[별표 4]</div> <div>본사 및 현업기관 업무 분장</div> <div>1. 본사</div> <table><tr><th>기관명</th><th>위치</th></tr><tr><td>서울도시철도그린환경(주)</td><td>서울특별시 마포구 월드컵로 202(성산동, 2층)</td></tr></table> <div>2. 현업기관</div> <table><tr><th>기관명</th><th>위치</th></tr><tr><td>교통공사청사환경팀</td><td>서울특별시 성동구 천호대로 346</td></tr><tr><td>화곡역사환경사업소</td><td>서울특별시 강서구 화곡로 168</td></tr><tr><td>광화문역사환경사업소</td><td>서울특별시 세종대로 지하 172</td></tr><tr><td>군자역사환경사업소</td><td>서울특별시 광진구 천호대로 550</td></tr><tr><td>강동역사환경사업소</td><td>서울특별시 강동구 천호대로 지하 1097</td></tr><tr><td>성산역사환경사업소</td><td>서울특별시 마포구 월드컵로 240</td></tr><tr><td>동묘역사환경사업소</td><td>서울특별시 종로구 지봉로 24</td></tr><tr><td>석계역사환경사업소</td><td>서울특별시 노원구 화랑로 347-1</td></tr><tr><td>태릉역사환경사업소</td><td>서울특별시 노원구 동일로 지하 992-1</td></tr><tr><td>대공원역사환경사업소</td><td>서울특별시 광진구 능동로 210</td></tr><tr><td>이수역사환경사업소</td><td>서울특별시 동작구 사당로 310</td></tr><tr><td>보라매역사환경사업소</td><td>서울특별시 동작구 상도로 76</td></tr><tr><td>잠실역사환경사업소</td><td>서울특별시 송파구 올림픽로 지하 305</td></tr><tr><td>모란역사환경사업소</td><td>경기도 성남시 수정구 산성대로 100</td></tr><tr><td>고덕차량환경사업소</td><td>서울특별시 강동구 아리수로 87길 32</td></tr><tr><td>도봉차량환경사업소</td><td>경기도 의정부시 서계로 42</td></tr><tr><td>방화차량환경사업소</td><td>서울특별시 강서구 금남화로26가길 152-39</td></tr><tr><td>신내차량환경사업소</td><td>서울특별시 중랑구 용마산로136길 33</td></tr><tr><td>천왕차량환경사업소</td><td>서울특별시 구로구 광남로 54</td></tr><tr><td>모란차량환경사업소</td><td>경기도 성남시 중원구 여수대로 182</td></tr><tr><td>PSD전문환경사업소</td><td>서울특별시 용산구 이태원로 지하 177</td></tr><tr><td>고소전문환경팀</td><td>서울특별시 은평구 통일로 지하 723-1</td></tr></table>	기관명	위치	서울도시철도그린환경(주)	서울특별시 마포구 월드컵로 202(성산동, 2층)	기관명	위치	교통공사청사환경팀	서울특별시 성동구 천호대로 346	화곡역사환경사업소	서울특별시 강서구 화곡로 168	광화문역사환경사업소	서울특별시 세종대로 지하 172	군자역사환경사업소	서울특별시 광진구 천호대로 550	강동역사환경사업소	서울특별시 강동구 천호대로 지하 1097	성산역사환경사업소	서울특별시 마포구 월드컵로 240	동묘역사환경사업소	서울특별시 종로구 지봉로 24	석계역사환경사업소	서울특별시 노원구 화랑로 347-1	태릉역사환경사업소	서울특별시 노원구 동일로 지하 992-1	대공원역사환경사업소	서울특별시 광진구 능동로 210	이수역사환경사업소	서울특별시 동작구 사당로 310	보라매역사환경사업소	서울특별시 동작구 상도로 76	잠실역사환경사업소	서울특별시 송파구 올림픽로 지하 305	모란역사환경사업소	경기도 성남시 수정구 산성대로 100	고덕차량환경사업소	서울특별시 강동구 아리수로 87길 32	도봉차량환경사업소	경기도 의정부시 서계로 42	방화차량환경사업소	서울특별시 강서구 금남화로26가길 152-39	신내차량환경사업소	서울특별시 중랑구 용마산로136길 33	천왕차량환경사업소	서울특별시 구로구 광남로 54	모란차량환경사업소	경기도 성남시 중원구 여수대로 182	PSD전문환경사업소	서울특별시 용산구 이태원로 지하 177	고소전문환경팀	서울특별시 은평구 통일로 지하 723-1	
기관명	위치																																																																																																	
서울도시철도그린환경(주)	서울특별시 마포구 월드컵로 202(성산동, 2층)																																																																																																	
기관명	위치																																																																																																	
교통공사청사환경팀	서울특별시 성동구 천호대로 346																																																																																																	
화곡역사환경팀	서울특별시 강서구 화곡로 168																																																																																																	
광화문역사환경팀	서울특별시 세종대로 지하 172																																																																																																	
군자역사환경팀	서울특별시 광진구 천호대로 550																																																																																																	
강동역사환경팀	서울특별시 강동구 천호대로 지하 1097																																																																																																	
성산역사환경팀	서울특별시 마포구 월드컵로 240																																																																																																	
동묘역사환경팀	서울특별시 종로구 지봉로 24																																																																																																	
석계역사환경팀	서울특별시 노원구 화랑로 347-1																																																																																																	
태릉역사환경팀	서울특별시 노원구 동일로 지하 992-1																																																																																																	
대공원역사환경팀	서울특별시 광진구 능동로 210																																																																																																	
이수역사환경팀	서울특별시 동작구 사당로 310																																																																																																	
보라매역사환경팀	서울특별시 동작구 상도로 76																																																																																																	
잠실역사환경팀	서울특별시 송파구 올림픽로 지하 305																																																																																																	
모란역사환경팀	경기도 성남시 수정구 산성대로 100																																																																																																	
고덕차량환경팀	서울특별시 강동구 아리수로 87길 32																																																																																																	
도봉차량환경팀	경기도 의정부시 서계로 42																																																																																																	
방화차량환경팀	서울특별시 강서구 금남화로26가길 152-39																																																																																																	
신내차량환경팀	서울특별시 중랑구 용마산로136길 33																																																																																																	
천왕차량환경팀	서울특별시 구로구 광남로 54																																																																																																	
모란차량환경팀	경기도 성남시 중원구 여수대로 182																																																																																																	
기관명	위치																																																																																																	
서울도시철도그린환경(주)	서울특별시 마포구 월드컵로 202(성산동, 2층)																																																																																																	
기관명	위치																																																																																																	
교통공사청사환경팀	서울특별시 성동구 천호대로 346																																																																																																	
화곡역사환경사업소	서울특별시 강서구 화곡로 168																																																																																																	
광화문역사환경사업소	서울특별시 세종대로 지하 172																																																																																																	
군자역사환경사업소	서울특별시 광진구 천호대로 550																																																																																																	
강동역사환경사업소	서울특별시 강동구 천호대로 지하 1097																																																																																																	
성산역사환경사업소	서울특별시 마포구 월드컵로 240																																																																																																	
동묘역사환경사업소	서울특별시 종로구 지봉로 24																																																																																																	
석계역사환경사업소	서울특별시 노원구 화랑로 347-1																																																																																																	
태릉역사환경사업소	서울특별시 노원구 동일로 지하 992-1																																																																																																	
대공원역사환경사업소	서울특별시 광진구 능동로 210																																																																																																	
이수역사환경사업소	서울특별시 동작구 사당로 310																																																																																																	
보라매역사환경사업소	서울특별시 동작구 상도로 76																																																																																																	
잠실역사환경사업소	서울특별시 송파구 올림픽로 지하 305																																																																																																	
모란역사환경사업소	경기도 성남시 수정구 산성대로 100																																																																																																	
고덕차량환경사업소	서울특별시 강동구 아리수로 87길 32																																																																																																	
도봉차량환경사업소	경기도 의정부시 서계로 42																																																																																																	
방화차량환경사업소	서울특별시 강서구 금남화로26가길 152-39																																																																																																	
신내차량환경사업소	서울특별시 중랑구 용마산로136길 33																																																																																																	
천왕차량환경사업소	서울특별시 구로구 광남로 54																																																																																																	
모란차량환경사업소	경기도 성남시 중원구 여수대로 182																																																																																																	
PSD전문환경사업소	서울특별시 용산구 이태원로 지하 177																																																																																																	
고소전문환경팀	서울특별시 은평구 통일로 지하 723-1																																																																																																	

직제규정 신·구조문대비표

현 행		개 정 안		근거
[별표 5] 역사·청사·차량환경팀별 관할지역		[별표 5] 역사·청사·차량환경팀별 관할지역		
기 관 명	업무구역	기 관 명	업무구역	
교통공사청사환경팀	공사 본사, 마포구청·한강진·답십리·이수·대공원·영등포·신풍·하남선 청사·강동기술지원반	교통공사청사환경팀	공사 본사, 마포구청·한강진·답십리·이수·대공원·영등포·신풍·하남선 청사·강동기술지원반 태릉입구	
화곡역사환경팀	방화 ~ 오목교(12역)	화곡역사환경 사업소	방화 ~ 오목교(12역)	
광화문역사환경팀	양평 ~ 을지로4가(15역)	광화문역사환경 사업소	양평 ~ 을지로4가(15역)	
군자역사환경팀	동대문역사문화공원 ~ 천호(15역)	군자역사환경 사업소	동대문역사문화공원 ~ 천호(15역)	
강동역사환경팀	강동 ~ 하남검단산, 둔촌동 (12역)	강동역사환경 사업소	강동 ~ 하남검단산, 둔촌동 (12역)	
성산역사환경팀	응암 ~ 광흥창(15역)	성산역사환경 사업소	응암 ~ 광흥창(15역)	
동묘역사환경팀	대흥 ~ 안암(13역)	동묘역사환경 사업소	대흥 ~ 안암(13역)	
석계역사환경팀	고려대 ~ 신내(8역)	석계역사환경 사업소	고려대 ~ 신내(8역)	
태릉역사환경팀	장암 ~ 태릉입구(10역)	태릉역사환경 사업소	장암 ~ 태릉입구(10역)	
대공원역사환경팀	먹골 ~ 뚝섬유원지역(10역)	대공원역사환경 사업소	먹골 ~ 뚝섬유원지역(10역)	
이수역사환경팀	청담 ~ 장승배기(12역)	이수역사환경 사업소	청담 ~ 장승배기(12역)	
보라매역사환경팀	신대방삼거리 ~ 온수(10역)	보라매역사환경 사업소	신대방삼거리 ~ 온수(10역)	
잠실역사환경팀	암사 ~ 석촌, 올림픽공원 ~ 마천 (11역)	잠실역사환경 사업소	암사 ~ 석촌, 올림픽공원 ~ 마천 (11역)	
모란역사환경팀	송파 ~ 모란(12역)	모란역사환경 사업소	송파 ~ 모란(12역)	
고덕차량환경팀	고덕차량사업소 전동차, 건물, 상일동·하남·마천 회차전동차	고덕차량환경 사업소	고덕차량사업소 전동차, 건물, 상일동·하남·마천 회차전동차	
도봉차량환경팀	도봉차량사업소 전동차, 건물, 도봉산·장암 회차전동차	도봉차량환경 사업소	도봉차량사업소 전동차, 건물, 도봉산·장암 회차전동차	
방화차량환경팀	방화차량사업소 전동차, 건물, 방화 회차전동차	방화차량환경 사업소	방화차량사업소 전동차, 건물, 방화 회차전동차	
신내차량환경팀	신내차량사업소 전동차, 건물, 봉화산 회차전동차	신내차량환경 사업소	신내차량사업소 전동차, 건물, 봉화산 회차전동차	
천왕차량환경팀	천왕차량사업소 전동차, 건물, 온수·부평구청 회차전동차·석남선	천왕차량환경 사업소	천왕차량사업소 전동차, 건물, 온수·부평구청 회차전동차·석남선	
모란차량환경팀	모란차량사업소 전동차, 건물, 암사 회차전동차	모란차량환경 사업소	모란차량사업소 전동차, 건물, 암사 회차전동차	
		PSD전문환경사업소	5~8호선 관할 역사의 PSD시설	
		고소전문환경팀	5~8호선 관할 역사의 캐노피 등 고소부위	

직제규정 신·구조문대비표

현 행			개 정 안			비고
[별표 6]			[별표 6]			
본사 및 현업기관 업무 분장			본사 및 현업기관 업무 분장			
구 분		세부 업무분장	구 분		세부 업무분장	
경 영 지 원 처	처 장	· 경영지원처 업무 총괄 - 기획, 총무, 회계, 예산, 인사, 복무 업무 등 관리감독	경 영 지 원 처	처 장	· 경영지원처 업무 총괄 - 기획, 총무, 회계, 예산 인사, 복무 업무 등 관리감독	
	직 원	· 이사회 및 주주총회 관련 업무 · 경영계획 수립 및 경영평가 관련 업무 · 신규채용, 신원조회 등 인력관리 업무 · 인사자료 관리업무 · 근무평정 수립 및 시행관리 업무 · 승진, 전보 등 인사 관련 업무 · 규정 제·개정 등 관련 업무 · 회의 및 소송 등 법무관리 업무 · 회계 및 예산관리 업무 - 예산수립 및 운영, 급여 및 퇴직금 관련업무 - 복지 및 세무 관련 업무 · 지출 및 자금관리 관련 업무 · 업무전산화 및 홈페이지 관련 업무 등		직 원	· 이사회 및 주주총회 관련 업무 · 경영계획 수립 및 경영평가 관련 업무 · 신규채용, 신원조회 등 인력관리 업무 · 인사자료 관리업무 · 근무평정 수립 및 시행관리 업무 · 승진, 전보 등 인사 관련 업무 · 규정 제·개정 등 관련 업무 · 회의 및 소송 등 법무관리 업무 · 회계 및 예산관리 업무 - 예산수립 및 운영, 급여 및 퇴직금 관련업무 - 복지 및 세무 관련 업무 · 지출 및 자금관리 관련 업무 · 업무전산화 및 홈페이지 관련 업무 등 · 계약 관련 업무 · 기타 경영지원 전반 사항에 관한 업무	
			인 사 노 무 처	처 장	· 인사노무처 업무 총괄 - 인사, 교육 및 노무 등 관리감독	
				직 원	· 신규채용, 신원조회 등 인력관리 업무 · 인사자료 관리업무 · 근무평정 수립 및 시행관리 업무 · 승진, 전보 등 인사 관련 업무 · 포상 및 징계 관련 업무 · 노무 관리업무(고충처리 관련 업무 포함) · 교육 기획·관리 업무 · 기타 인사노무 전반 사항에 관한 업무	

직제규정 신·구조문대비표

현행				개정안				비고	
[별표 6] 본사 및 현업기관 업무 분장				[별표 6] 본사 및 현업기관 업무 분장					
역사환경처	처장	· 역사환경처 업무 총괄 - 교육, 청소장비 및 재료 관리, 직원 근태관리, 역사관리		역사환경처	처장	· 역사환경처 업무 총괄 - 교육 , 청소장비 및 재료 관리, 직원 근태관리, 역사관리			
	직원	· 역사분야 - 해당분야 청소계획 수립 및 실적관리 관련 업무 - 해당분야 청소 관련 업무 - 해당분야 직원근태 관리 및 직무교육 관련 업무 - 해당분야 물품 구매 및 관리업무 - 해당분야 현장 비품 관리 업무 - 해당분야 각종 신고 및 외부수검 관련 업무 등 · 현장 자산관리 업무 총괄 · 청소장비 및 청소재료 관련 업무 · 현장직원 교육훈련 업무 총괄			직원	· 역사분야 - 해당분야 청소계획 수립 및 실적관리 관련 업무 - 해당분야 청소 관련 업무 - 해당분야 직원근태 관리 및 직무교육 관련 업무 - 해당분야 물품 구매 및 관리업무 - 해당분야 현장 비품 관리 업무 - 해당분야 각종 신고 및 외부수검 관련 업무 등 · 현장 자산관리 업무 총괄 · 청소장비 및 청소재료 관련 업무 - 현장직원 교육훈련 업무 총괄			
차량·청사환경처	처장	· 차량·청사환경처 업무 총괄 - 교육, 청소장비 및 재료 관리, 직원 근태관리, 차량·청사관리		차량·청사환경처	처장	· 차량·청사환경처 업무 총괄 - 교육 , 청소장비 및 재료 관리, 직원 근태관리, 차량·청사관리			
	직원	· 차량·청사분야 - 해당분야 청소계획 수립 및 실적관리 관련 업무 - 해당분야 청소 관련 업무 - 해당분야 직원근태 관리 및 직무교육 관련 업무 - 해당분야 물품 구매 및 관리업무 - 해당분야 현장 비품 관리 업무 - 해당분야 각종 신고 및 외부수검 관련 업무 등 · 현장 비품 구매 및 관리 업무			직원	· 차량·청사분야 - 해당분야 청소계획 수립 및 실적관리 관련 업무 - 해당분야 청소 관련 업무 - 해당분야 직원근태 관리 및 직무교육 관련 업무 - 해당분야 물품 구매 및 관리업무 - 해당분야 현장 비품 관리 업무 - 해당분야 각종 신고 및 외부수검 관련 업무 등 · 현장 비품 구매 및 관리 업무			
안전노무부	부장	· 안전노무부 업무 총괄 - 안전·보건업무, 산재업무, 중대재해예방업무, 노무업무		안전관리부	부장	· 안전 관리 부 업무 총괄 - 안전· 보건 업무, 산재업무, 중대재해예방업무, 노무업무			
	직원	· 안전·보건 및 산재 관련 업무 · 노무 관리업무(고충처리 관련 업무 포함) · 단체협약 및 노사협의회 관련 업무			직원	· 안전· 보건 및 산재 관련 업무 · 노무 관리업무(고충처리 관련 업무 포함) · 단체협약 및 노사협의회 관련 업무			
	중대재해예방팀	팀장	· 안전노무부장을 보좌하여 중대재해예방 업무 수행 및 관리감독 · 중대재해 발생 위험 등에 대한 방지정책의 수립 · 중대재해예방 관련 예산의 편성 및 집행관리 등		중대재해예방팀	팀장	· 안전 관리 부장을 보좌하여 중대재해예방 업무 수행 및 관리감독 · 중대재해 발생 위험 등에 대한 방지정책의 수립 · 중대재해예방 관련 예산의 편성 및 집행관리 등		
		직원	· 안전노무부장 및 중대재해예방팀장의 중대재해 예방 및 안전보건 업무 지원 · 현장점검 및 개선사항 발굴 · 중대재해예방 관련 예산 집행 실무 등			직원	· 안전 관리 부장 및 중대재해예방팀장의 중대재해 예방 및 안전 보건 업무 지원 · 현장점검 및 개선사항 발굴 · 중대재해예방 관련 예산 집행 실무 등		
방역관리부	부장	· 방역관리부 업무 총괄		보건방역팀	팀장	· 보건방역팀 업무 총괄			
	직원	· 역사, 차량·청사분야 방역소독 관련 업무 · 방역소독 기간제 관련 업무			직원	· 역사, 차량·청사분야 방역소독 관련 업무 · 방역소독 기간제 관련업무 · 보건 업무			

직제규정 신·구조문대비표

현 행			개 정 안			비고
[별표 6]			[별표 6]			
본사 및 현업기관 업무 분장			본사 및 현업기관 업무 분장			
감사처	처 장	· 감사처 업무 총괄 - 일상 및 회계 관련 감사, 직원 비위 등 관리감독	감사처	처 장	· 감사처 업무 총괄 - 일상 및 회계 관련 감사, 직원 비위 등 관리감독	
	직 원	· 일상 및 회계 관련 감사 업무 · 직원 비위 관련 업무 등		직 원	· 일상 및 회계 관련 감사 업무 · 직원 비위 관련 업무 등	

직제규정 신·구조문대비표

현 행		개 정 안		비고
[별표 6]		[별표 6]		
본사 및 현업기관 업무 분장		본사 및 현업기관 업무 분장		
구 분	세부 업무분장	구 분	세부 업무분장	
총괄팀장	<ul style="list-style-type: none"> · 관할지역 및 담당역사(차량환경팀) 업무총괄 · 관할지역 직원 전환 배치 · 관할지역 및 담당역사(차량환경팀) 물품 및 장비관리 · 공사, 본사 요청사항 이행 및 관리책임 · 관할지역 방역소독 시행, 관할지역 과업수행 확인 · 관할지역 소속직원 근태관리 · 관할지역 및 담당역사(차량환경팀) 안전관리 업무수행 · 산업안전 등 교육시행 · 기타 소속 현장 업무수행에 필요한 사항 등 	소장	<ul style="list-style-type: none"> · 관할지역 및 담당역사(차량환경팀) 업무총괄 · 관할지역 직원 전환 배치 · 관할지역 및 담당역사(차량환경팀) 물품 및 장비관리 · 공사, 본사 요청사항 이행 및 관리책임 · 관할지역 방역소독 시행, 관할지역 과업수행 확인 · 관할지역 소속직원 근태관리 · 관할지역 및 담당역사(차량환경팀) 안전관리 업무수행 · 산업안전 등 교육시행 · 기타 소속 현장 업무수행에 필요한 사항 등 	
PSD총괄팀장	<ul style="list-style-type: none"> · 관할지역 업무총괄 · 관할지역 직원 전환 배치 · 관할지역 물품 및 장비관리 · 공사, 본사 요청사항 이행 및 관리책임 · 관할지역 과업수행 확인 · 관할지역 소속직원 근태관리 · 관할지역 철도작업관련 안전관리 업무수행 · 산업안전 등 교육시행 · 기타 소속 현장 업무수행에 필요한 사항 등 	PSD전문환경사업소장	<ul style="list-style-type: none"> · 관할지역 업무총괄 · 관할지역 직원 전환 배치 · 관할지역 물품 및 장비관리 · 공사, 본사 요청사항 이행 및 관리책임 · 관할지역 과업수행 확인 · 관할지역 소속직원 근태관리 · 관할지역 철도작업관련 안전관리 업무수행 · 산업안전 등 교육시행 · 기타 소속 현장 업무수행에 필요한 사항 등 	
역사청사환경팀 팀장	<ul style="list-style-type: none"> · 관할 담당역사(청사) 업무총괄 · 관할 담당역사(청사) 직원 전환 배치 · 관할 담당역사(청사) 물품 및 장비관리 · 공사, 본사 요청사항 이행 및 관리책임 · 관할지역 역사(청사) 방역소독 직접 시행, 과업수행 확인 · 담당역사(청사) 소속직원 근태관리 · 담당역사(청사) 안전관리 업무수행, 산업안전 등 교육시행 · 기타 소속 현장 업무수행에 필요한 사항 등 	역사청사환경팀 팀장	<ul style="list-style-type: none"> · 관할 담당역사(청사) 업무총괄 · 관할 담당역사(청사) 직원 전환 배치 · 관할 담당역사(청사) 물품 및 장비관리 · 공사, 본사 요청사항 이행 및 관리책임 · 관할지역 역사(청사) 방역소독 직접 시행, 과업수행 확인 · 담당역사(청사) 소속직원 근태관리 · 담당역사(청사) 안전관리 업무수행, 산업안전 등 교육시행 · 기타 소속 현장 업무수행에 필요한 사항 등 	

직제규정 신·구조문대비표

현 행		개 정 안		비고
[별표 6]		[별표 6]		
본사 및 현업기관 업무 분장		본사 및 현업기관 업무 분장		
PSD팀장	<ul style="list-style-type: none"> · 관할 담당지역 업무총괄 · 관할 담당지역 직원 전환 배치 · 관할 담당지역 물품 및 장비관리 · 공사, 본사 요청사항 이행 및 관리책임 · 관할 담당지역 과업수행 확인 · 담당지역 소속직원 근태관리 · 담당지역 철도작업관련 안전관리 업무수행, 산업안전 등 교육시행 · 기타 소속 현장 업무수행에 필요한 사항 등 	부팀장 (별표 상의 순서변경)	<ul style="list-style-type: none"> · 소장(팀장) 부제 시 업무 대행 · 소속직원 근태관리, 과업수행 · 소속직원 업무수행 시 안전관리 · 소장(팀장)을 보좌하여, 사무업무 수행 · 기타 소속 현장 업무수행에 필요한 사항 등 	
안전관리자	<ul style="list-style-type: none"> · 산업안전보건법에 따른 안전관리 업무 	PSD팀장	<ul style="list-style-type: none"> · 관할 담당지역 업무총괄 · 관할 담당지역 직원 전환 배치 · 관할 담당지역 물품 및 장비관리 · 공사, 본사 요청사항 이행 및 관리책임 · 관할 담당지역 과업수행 확인 · 담당지역 소속직원 근태관리 · 담당지역 철도작업관련 안전관리 업무수행, 산업안전 등 교육시행 · 기타 소속 현장 업무수행에 필요한 사항 등 	
차량환경팀 팀장	<ul style="list-style-type: none"> · 관할지역 전동차 청소업무 총괄 · 관할지역 직원 전환배치 · 관할지역 물품 및 장비관리 · 전동차 방역소독 시행, 과업수행 확인 · 공사, 본사 요청사항 이행 · 총괄팀장 부제 시 업무 대행 · 관할지역 소속직원 근태관리 업무 · 관할지역 안전관리 업무 · 기타 소속 현장 업무수행에 필요한 사항 등 	고소전문환경팀장	<ul style="list-style-type: none"> · 관할 담당지역 업무총괄 · 관할 담당지역 직원 전환 배치 · 관할 담당지역 물품 및 장비관리 · 공사, 본사 요청사항 이행 및 관리책임 · 관할 담당지역 과업수행 확인 · 담당지역 소속직원 근태관리 · 담당지역 안전관리 업무수행, 산업안전 등 교육시행 · 기타 소속 현장 업무수행에 필요한 사항 등 	
		안전관리자	<ul style="list-style-type: none"> · 산업안전보건법에 따른 안전관리 업무 	
차량환경팀 부팀장	<ul style="list-style-type: none"> · 차량환경팀 물품 및 장비관리 · 팀장 부제 시 업무 대행 · 전동차 방역소독 직접 시행 · 차량환경팀 안전관리 업무 · 기타 소속 현장 업무수행에 필요한 사항 등 	차량환경팀 팀장	<ul style="list-style-type: none"> · 관할지역 전동차 청소업무 총괄 · 관할지역 직원 전환배치 · 관할지역 물품 및 장비관리 · 전동차 방역소독 시행, 과업수행 확인 · 공사, 본사 요청사항 이행 · 소장 부제 시 업무 대행 · 관할지역 소속직원 근태관리 업무 · 관할지역 안전관리 업무 · 기타 소속 현장 업무수행에 필요한 사항 등 	
부팀장	<ul style="list-style-type: none"> · 총괄팀장(팀장) 부제 시 업무 대행 · 소속직원 근태관리, 과업수행 · 소속직원 업무수행 시 안전관리 · 기타 소속 현장 업무수행에 필요한 사항 등 	차량환경팀 부팀장	<ul style="list-style-type: none"> · 차량환경팀 물품 및 장비관리 · 팀장 부제 시 업무 대행 · 전동차 방역소독 직접 시행 · 차량환경팀 안전관리 업무 · 기타 소속 현장 업무수행에 필요한 사항 등 	

